



ORAGE[®]

أوراج[®]

125 g/L Epoxiconazole SC

مبيد فطري وقائي و علاجي و جهازى لمقاومة أمراض الحبوب

Fongicide Systémique pour le traitement des maladies cryptogamiques sur céréales



SANABEL Agro

Z.I Route Menzel Bourguiba - 7030 Mateur

Tél.: +216 72 465 484 - Fax: +216 72 465 483

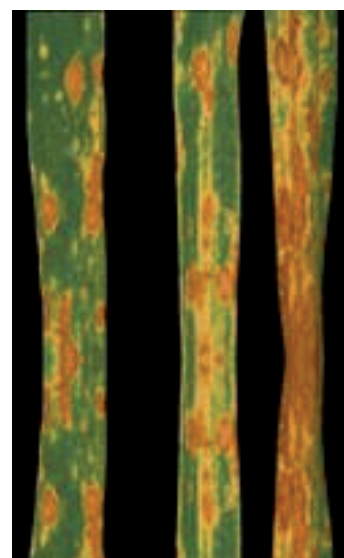
E.mail: sanabelagro@topnet.tn

Caractéristiques techniques : Orage agit par systémie sur les maladies foliaires des céréales.

- Performance: en préventif comme en curatif, sur les maladies les plus préjudiciables des blés, orges et autres céréales.
- Curativité: particulièrement d'actualité dans le cadre de la septoriose résistante aux strobilurines.
- Persistance : il apporte une protection durable contre les pathogènes.
- Les meilleurs gains de rendement dans la catégorie "triazoles".
- Optimisation technico-économique: Orage permet de construire un des programmes au meilleur rapport qualité/prix pour les céréaliculteurs.

طريقة الفاعلية : يعمل بالتلامس و بصفة جهازية و يقضي بصفة وقائية و علاجية (يتسرب عن طريق الاوراق) على الفطريات المستهدفة من خلال إعاقه تكون و توالد الأبواغ و الأمشجة و عرقلة نموها .

Cultures الزراعة	Parasites الآفة	Doses مقدار الاستعمال
Blé dur, Blé tendre القمح الصلب واللين	Septorioses, oïdium, rouilles jaune et brune السبتوريا والصدأ والجيارة	0.75 L/ha 0,75 ل/هك
Orge الشعير	Helminthosporiose, rouille jaune, rhynchosporiose الهلمنتوسبوريز والصدأ و الرنكوسبوريز	0.75 L/ha 0,75 ل/هك
Orge الشعير	Oïdium الجيارة	1 L/ha 1 ل/هك
Avoine الشوفان (القصبية)	Rouille couronnée, oïdium الصدأ والجيارة	0.75 L/ha 0,75 ل/هك
Triticale التريتكال	Rouille brune, septorioses السبتوريا والصدأ	0.75 L/ha 0,75 ل/هك



Conseils d'utilisation :

- Dans les zones présentant un risque d'attaque au piétin verse, Utiliser Orage au premier passage sur blé en mélange avec un anti-piétin pour préserver le potentiel de croissance de la céréale.
- De la Fin montaison au début épiaison, en mélange avec une strobilurine, pour assurer la curativité et le rendement.
- Orage procure le maximum d'efficacité lorsqu'il est utilisé en tout début d'attaque de la maladie.
- Pour éviter la résistance, il est fortement recommandé d'éviter les sous-dosages.

إمكانية المزج : يمكن مزج أوراج مع جل المبيدات والاسمدة الورقية المرخص لها (إلا مع المواد ذات كلسية مرتفعة) غير أنه من المستحسن تجربة المزيج على مساحة صغيرة و التأكد من عدم إضراره بالزراعة قبل تعميم المداواة.